

## แนะนำอสังหาริมทรัพย์

หมู่บ้านพฤษภา 25 บางใหญ่ ศูนย์โครงการ ทำเลดูคุณภาพ บ้านรีโนเวทใหม่พร้อมอยู่  
แถมเฟอร์นิเจอร์และเครื่องใช้ไฟฟ้าทั้งหมด พร้อมอยู่



0-0-18 ไร่ ตร.ว.



115 ตร.ม.



2 ชั้น



3 ห้องนอน



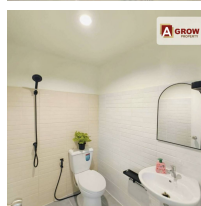
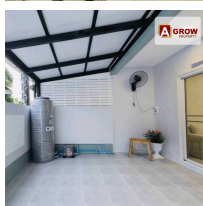
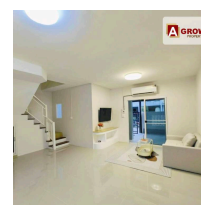
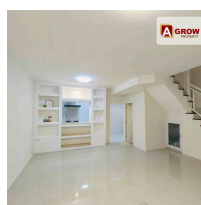
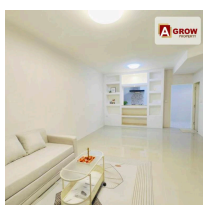
2 ห้องน้ำ



1 ที่จอดรถ

### รายละเอียด

รหัสทรัพย์	AGT00820
ประเภทอสังหาฯ	ทาวน์เฮาส์ ทาวน์โฮม
โครงการ	หมู่บ้านพฤษภา 25 บางใหญ่ ทำเลดีโครงการ
ทำเลที่ตั้ง	ถนนประชาอุทิศ ต.บางแม่นาง อ.บางใหญ่ จ.นนทบุรี
เนื้อที่	0-0-18 ไร่
พื้นที่ใช้สอย	115 ตร.ม.
ทิศทาง	ใต้
อายุทรัพย์	5 ปี
สิ่งอำนวยความสะดวก	มี
สิ่งตกแต่ง	มี
ต้องการ	ชาย
ราคาขาย	2,090,000 บาท
ราคาเช่า	-




ติดต่อตัวแทน Agrow Agent ได้ที่



คุณลมัย กาลจักร

 Agent No : AG154

 0846965429

 pp.aom

 agrowproperty@gmail.com



## หมู่บ้านพฤษภา 25 บางใหญ่ ต้นโครงการ ทำเลคุณภาพ บ้านรีโนเวทใหม่พร้อมอยู่ แถมเฟอร์นิเจอร์และเครื่องใช้ไฟฟ้าทั้งหมด พร้อมอยู่

### ข้อมูลเพิ่มเติม

หมู่บ้านพฤษภา 25 บางใหญ่ ต้นโครงการ ทำเลคุณภาพ บ้านรีโนเวทใหม่พร้อมอยู่  
แถมเฟอร์นิเจอร์และเครื่องใช้ไฟฟ้าทั้งหมด พร้อมอยู่ โกลด์เนววิลไฟฟ้า กระเป๋าใบเดียวเข้าอยู่ได้เลย

ที่ตั้ง : ถนนประชาอุทิศ ต.บางแม่นาง อ.บางใหญ่ จ.นนทบุรี

รหัสทรัพย์ : AGT00820

ราคาขาย : 2,090,000 บาท \*\*ฟรีโอน\*\*

รายละเอียด :

- ทาวน์เฮาส์ 2 ชั้น รีโนเวทพร้อมอยู่
- เนื้อที่ 18 ตรว.
- บ้านหันทิศใต้
- 3 ห้องนอน
- 2 ห้องนอน
- 1 ห้องน้ำ
- 1 ห้องซักรีด

จุดเด่น :

- บ้านรีโนเวทใหม่พร้อมอยู่ ทำเลคุณภาพ ทำหลังคาหน้าบ้านใหม่ ปูกระเบื้องหน้าบ้านใหม่
- ทำสีใหม่ทั้งภายในและภายนอก ปูกระเบื้องภายในใหม่ทั้งหมด
- เปลี่ยนสุขภัณฑ์ใหม่ทั้งหมด ทำห้องครัวใหม่ทั้งหมด เคาน์เตอร์ใหม่ ชิงค์ล้างใหม่ พร้อมใช้งาน
- บ้านมือสองเสมือนบ้านใหม่ หลังนี้ตอบทุกโจทย์

\*\*ของแถม\*\*

- บิมน้ำ แท็งก์น้ำ
- แอร์ 2 เครื่อง
- พัดลมติดผนัง
- เต้าไฟฟ้า ที่ดูดควัน
- ทีวีและเครื่องซักผ้า
- โซฟาชุดรับแขก / ชั้นวางของเอนกประสงค์

\*\*ส่วนกลาง\*\* ส่วนสาธารณะ สนามเด็กเล่น และเครื่องเล่นออกกำลังกาย

การเดินทาง/สถานที่ใกล้เคียง :

สะดวกด้วย ถนนกาญจนาภิเษก(วงแหวนฯ) เชื่อมต่อ ถนนนครอินทร์ ถนนราชพฤกษ์,  
และถนนบรมราชชนนีเข้าสู่ตัวเมืองชั้นใน

ใกล้ทางด่วนศรีรัช โกลด์วิลไฟฟ้าสายสีม่วง (สถานีตลาดบางใหญ่ และสถานีสามแยกบางใหญ่)  
ห้างเซ็นทรัลเวสต์เกต อีเกีย และโลตัสบางใหญ่

\*ทีมงานบริการด้วยใจ ใส่ใจทุกรายละเอียด ให้คำปรึกษาสินเชื่อบริ ก่อนตัดสินใจซื้อ

\*หมดกังวลเรื่องสินเชื่อ ธนาคารและดอกเบี้ย บริการแนะนำธนาคารและอัตราดอกเบี้ยที่พิเศษสุดฯ

พร้อมทั้งขอวงเงินกู้สูงสุดให้กับลูกค้าทุกท่าน

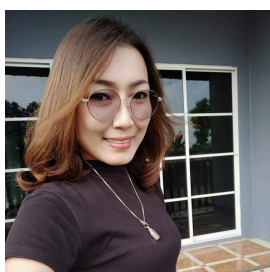


หมู่บ้านพฤษภา 25 บางใหญ่ ศูนย์โครงการ ทำเลคุณภาพ บ้านรีโนเวทใหม่พร้อมอยู่  
แถมเฟอร์นิเจอร์และเครื่องใช้ไฟฟ้าทั้งหมด พร้อมอยู่

## สถานที่ใกล้เคียง

- ใกล้ทางด่วนศรีรัช
- ใกล้รถไฟฟ้าสายสีม่วง (สถานีตลาดบางใหญ่ และสถานีสามแยกบางใหญ่)
- ทางเซ็นทรัลเวสต์เกต
- อีเกีย และโลตัสบางใหญ่

ติดต่อตัวแทน Agrow Agent ได้ที่



คุณลมัย กาลจักร

-  Agent No : AG154
-  0846965429
-  pp.aom
-  agrowproperty@gmail.com

