

# แนะนำอสังหาริมทรัพย์

## ให้เช่า JW PARK Home Office พระรามเก้า – กรุงเทพมหานคร



-



-



5 ชั้น



2 ห้องนอน



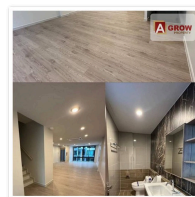
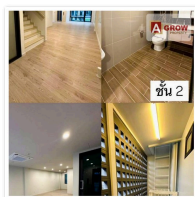
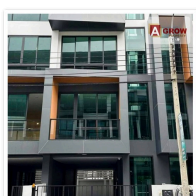
6 ห้องน้ำ



3 ที่จอดรถ

### รายละเอียด

รหัสทรัพย์	AGT00943
ประเภทอสังหาริมทรัพย์	ทาว์นเฮาส์ ทาวน์โฮม
โครงการ	ให้เช่า JW PARK Home Office พระรามเก้า – กรุงเทพมหานคร
ทำเลที่ตั้ง	กรุงเทพมหานคร ถนนศรีนครินทร์ แขวงหัวหมาก เขตบางกะปิ กรุงเทพมหานคร
เนื้อที่	
พื้นที่ใช้สอย	-
ทิศทาง	เหนือ
อายุทรัพย์	0 ปี
สิ่งอำนวยความสะดวก	มี
สิ่งตกแต่ง	มี
ต้องการ	เช่า
ราคาขาย	-
ราคาเช่า	80,000 บาท




### ติดต่อตัวแทน Agrow Agent ได้ที่



คุณณมัย กาลจักร

 Agent No : AG154

 0846965429

 pp.aom

 agrowproperty@gmail.com



## ให้เช่า JW PARK Home Office พระรามเก้า – กรุงเทพมหานคร

### ข้อมูลเพิ่มเติม

ให้เช่า JW PARK Home Office พระรามเก้า – กรุงเทพมหานคร

ที่ตั้ง : กรุงเทพมหานคร ถนนศรีนครินทร์ แขวงหัวหมาก เขตบางกะปิ กรุงเทพมหานคร

รหัสทรัพย์ : AGT00943

ราคาเช่า : 80,000 บาท

เงื่อนไขการเช่า :

- สัญญาเช่าขั้นต่ำ 3 ปี
- เงินประกัน 2 เดือน
- เงินค่าเช่าล่วงหน้า 1 เดือน

รายละเอียดทรัพย์ :

- โคมออฟฟิศ 5 ชั้น พร้อมแอร์
- หน้กว้าง 5 ม. ลึก 11.5 ม. / 320 ตร.ม.
- ฟังก์ชัน 2 ห้องนอน
- 6 ห้องน้ำ
- 3 ที่จอดรถ
- ส่วนออฟฟิศ 2 ชั้น
- พื้นที่เนกประสงค์ 1 ชั้น
- ห้องเก็บของ เพดานสูง 2.7 ม.
- ทิศเหนือ
- รองรับระบบ EV charger
- ทิศเหนือ
- ลิฟต์แก้วส่วนตัว (320 ตร.ม.)
- มีระเบียงห้องน้ำทุกชั้น

จุดเด่น :

- ถนนหน้าบ้าน กว้าง 15.5 เมตร
- พื้นที่จอดรถส่วนกลาง รถยนต์ 208 คัน/รถมอเตอร์ไซด์ 81 คัน
- รถกอล์ฟ (รับส่งลานจอดรถ)
- สระว่ายน้ำ ระบบโอโซน
- คลับเฮ้าส์ พื้นที่พักผ่อน รองรับทุกกิจกรรม
- ห้อง Fitness พร้อมอุปกรณ์ออกกำลังกายที่ทันสมัย
- ระบบรักษาความปลอดภัยตลอด 24 ชั่วโมง
- ติดสวนสาธารณะริมคลอง
- เดินทางสะดวกใกล้สถานีรถไฟฟ้า
- ใกล้แหล่งช้อปปิ้ง ห้างสรรพสินค้า และร้านสะดวกซื้อมากมาย

\*ทีมงานบริการด้วยใจ ใส่ใจทุกรายละเอียด ให้คำปรึกษาสินเชื่อบริ ก่อนตัดสินใจซื้อ



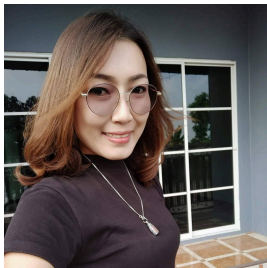
## ให้เช่า JW PARK Home Office พระรามเก้า – กรุงเทพมหานคร

\*หมดกังวลเรื่องสินเชื่อ ธนาคารและดอกเบี้ย บริการแนะนำธนาคารและอัตราดอกเบี้ยที่พิเศษสุดๆ  
พร้อมทั้งของเงินกู้สูงสุดให้กับลูกค้าทุกท่าน

### สถานที่ใกล้เคียง

- สถานีรถไฟฟ้าศรีกรีธา 950 ม.
- ถนนมอเตอร์เวย์ชลบุรี 1 กม.
- สถานีรถไฟฟ้าแอร์พอร์ตลิงก์หัวหมาก 1.8 กม.
- ทางด่วนพระรามเก้า 9.5 กม.
- สนามบินสุวรรณภูมิ 12 กม.
- โรงพยาบาลสมิติเวช (ศรีนครินทร์) 1.5 กม.
- โรงพยาบาลวิภาวดี พัฒนาการ 1.5 กม.
- โรงพยาบาลรามคำแหง 2 กม.
- โรงเรียนอนุบาลนานาชาติแอสตันฟอร์ด 1.7 กม.
- โรงเรียนนานาชาติเวลลิงตัน 2 กม.
- โรงเรียนนานาชาติไบทัน 2 กม.
- โรงเรียนอนุบาลนานาชาติมอนเตสเซอร์รี่ 2.5 กม.
- มหาวิทยาลัยรามคำแหง 3.8 กม.
- ศูนย์การค้าเดอะพาร์คกรุงเทพฯ 800 ม.
- ศูนย์การค้าเม็กซ์แวลู 1.8 กม.
- ทางสรรพสินค้าเดอะมอลล์บางกะปิ 2 กม.
- ศูนย์การค้าเดอะไนน์พระรามเก้า 3 กม.
- ทางสรรพสินค้าเดอะมอลล์รามคำแหง 4.5 กม.

### ติดต่อตัวแทน Agrow Agent ได้ที่



#### คุณลมัย กาลจักร

-  Agent No : AG154
-  0846965429
-  pp.aom
-  agrowproperty@gmail.com

